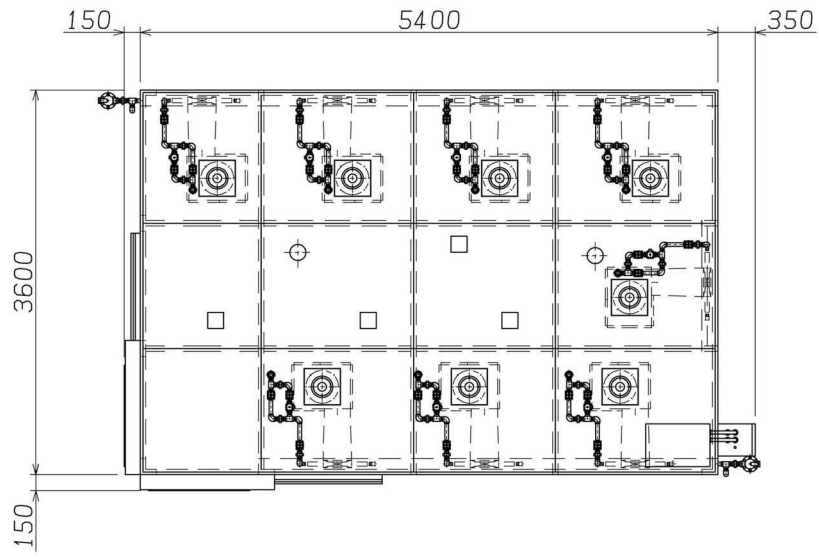


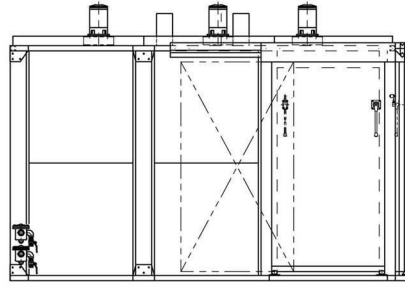


消毒器

●組立式熱風消毒保管庫（蒸氣式）

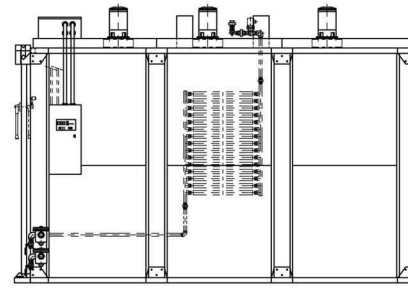
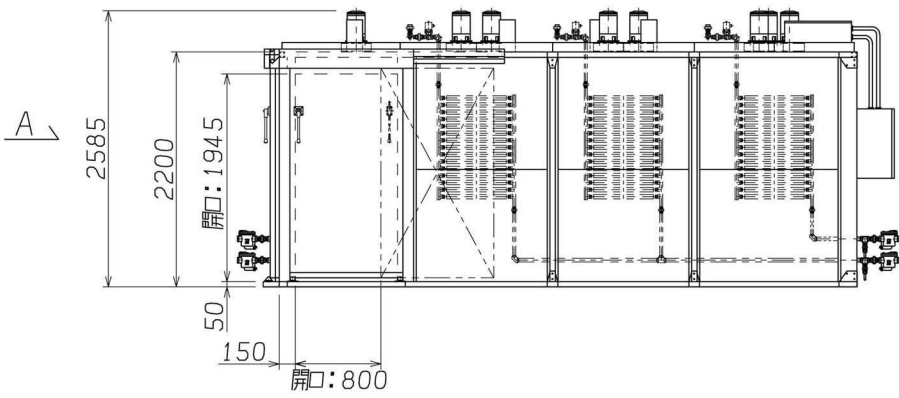


A 矢視図



名称	仕様
外形寸法	
間口	5400
奥行	3600
高さ	2585
内形寸法	
間口	5200
奥行	3300
高さ	1945
電気容量	
電圧	3φ 200V
ファンモーター	12.0kw
電源総容量	12.0kw
電圧	1φ 100V
庫内灯	0.12kw
配管	
蒸気入口径	25A
蒸気出口径	25A
排水	-
材質	
外装	SUS430 No.4
内装	SUS430 BA
使用蒸気圧	2~3k
蒸気量	約 1220kg/h

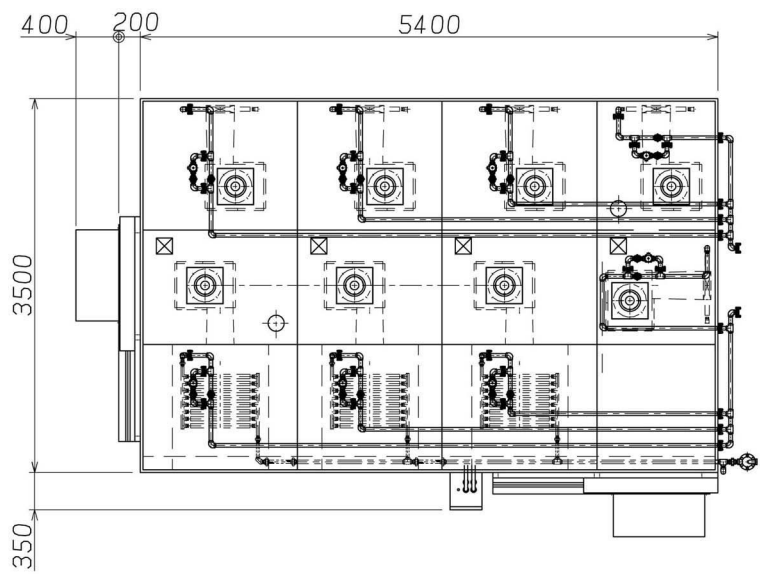
注 本機設置ヶ所天井部点検スペースを確保して下さい



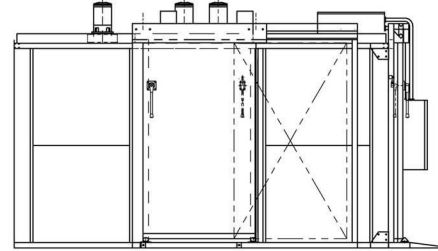
受注(特注)製作品

組立式熱風消毒保管庫(蒸気式)

OMSH-\*\*\*\*

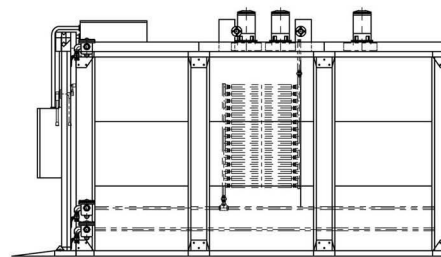
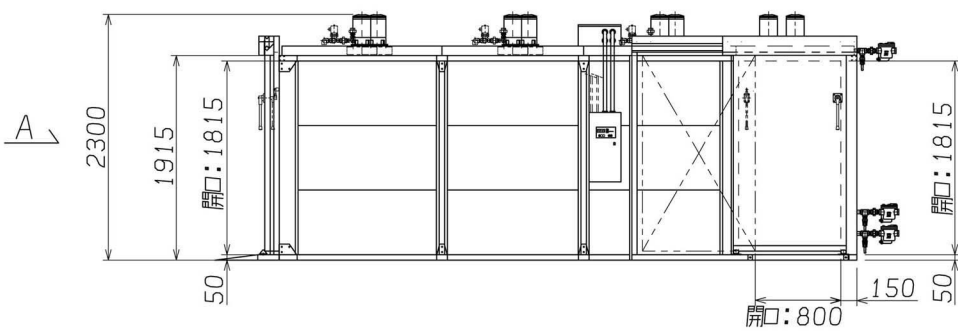


A 矢視図



名称	仕様
外形寸法	
間口	5400
奥行	3500
高さ	2300
内形寸法	
間口	5200
奥行	3200
高さ	1815
電気容量	
電圧	3φ 200V
ファンモーター	12.0kw
電源総容量	12.0kw
電圧	1φ 100V
庫内灯	0.12kw
配管	
蒸気入口径	25A
蒸気出口径	25A
排水	-
材質	
外装	SUS430 No.4
内装	SUS430 BA
使用蒸気圧	2~3kg/h
蒸気量	約 1030kg/h

注 本機設置ヶ所天井部点検スペースを確保して下さい



受注(特注)製作品

組立式熱風消毒保管庫(蒸気式)

OMSH-\*\*\*\*