

ウォーマーカート
【 SC-600-2 】



保温



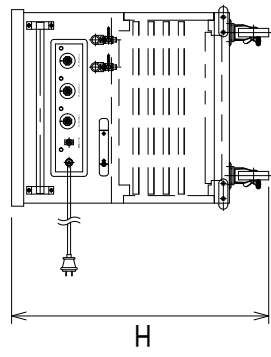
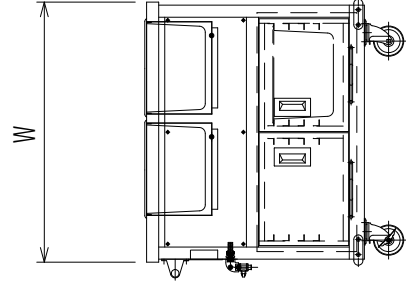
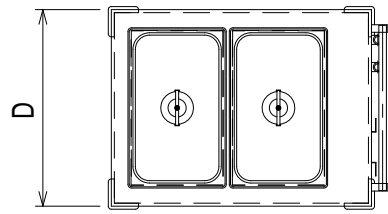
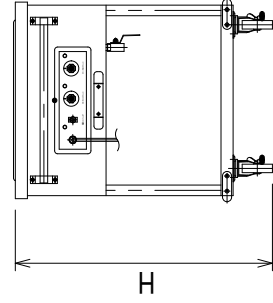
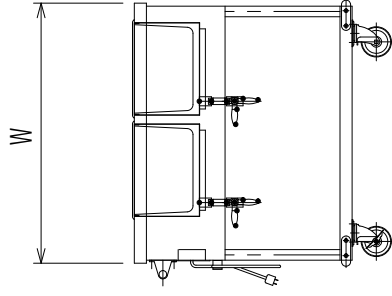
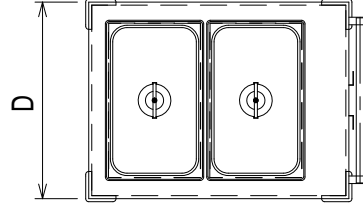
ウォーマーカート
【 SCT-860 】



●ウォーマーカート

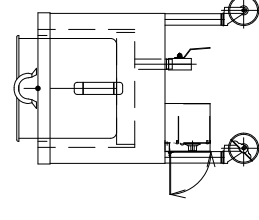
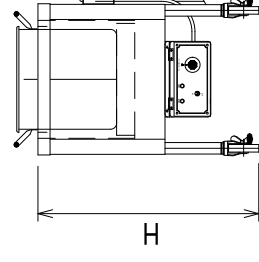
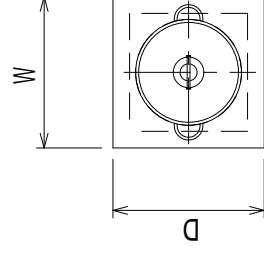
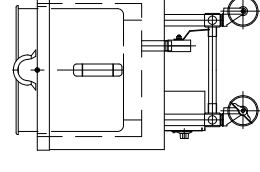
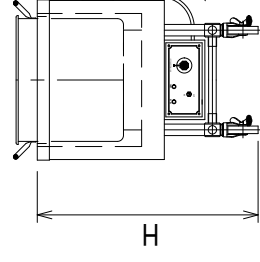
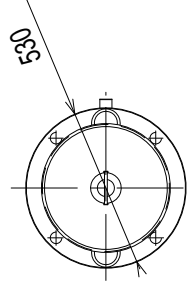
ウォーマーカート

SCT-860
SCT-1200



ウォーマーカート

SCT-860D
SCT-1200D



ホテルパン 1/1 X3

SC-500-1
SC-550-1
SC-600-1
SC-500-2
SC-550-2
SC-600-2

ホテルパン 1/1 X3

SC-530R-1
SC-530R-2

スーパーウォーマーカート仕様 特注製作可

名称	外形寸法 (mm)			ホテルパン収納数	電源	ヒーター/総容量 (KW)	排水 (A)
	開口 W	奥行 D	高さ H				
SCT-860	860	650	850	1/1 H200 2個	1 200V (50/60Hz)	2.0	15A X2
SCT-860D	860	650	850	上部 1/1 H200 2個 下部 1/1 H200 2個		3.0	15A X2
SCT-1200	1200	650	850	1/1 H200 3個	1 200V (50/60Hz)	3.0	15A X3
SCT-1200D	1200	650	850	上部 1/1 H200 3個 下部 1/1 H200 3個		4.5	15A X3

名称	外形寸法 (mm)			ストックホット寸法	電源	ヒーター/総容量 (KW)	排水 (A)
	開口 W	奥行 D	高さ H				
SC-500-1	500	500	730	330XH330 27L	1 100V (50/60Hz)	1.2	
SC-550-1	550	550	730	350XH350 33L			
SC-600-1	600	600	730	406XH355 45L	1 200V (50/60Hz)	2.0	25
SC-530R-1	530	500	730	406XH355 45L			
SC-500-2	500	500	730	330XH330 27L	1 200V (50/60Hz)	2.0	25
SC-550-2	550	550	730	350XH350 33L			
SC-600-2	600	600	730	406XH355 45L	1 200V (50/60Hz)	2.0	25
SC-530R-2	530	500	730	406XH355 45L			